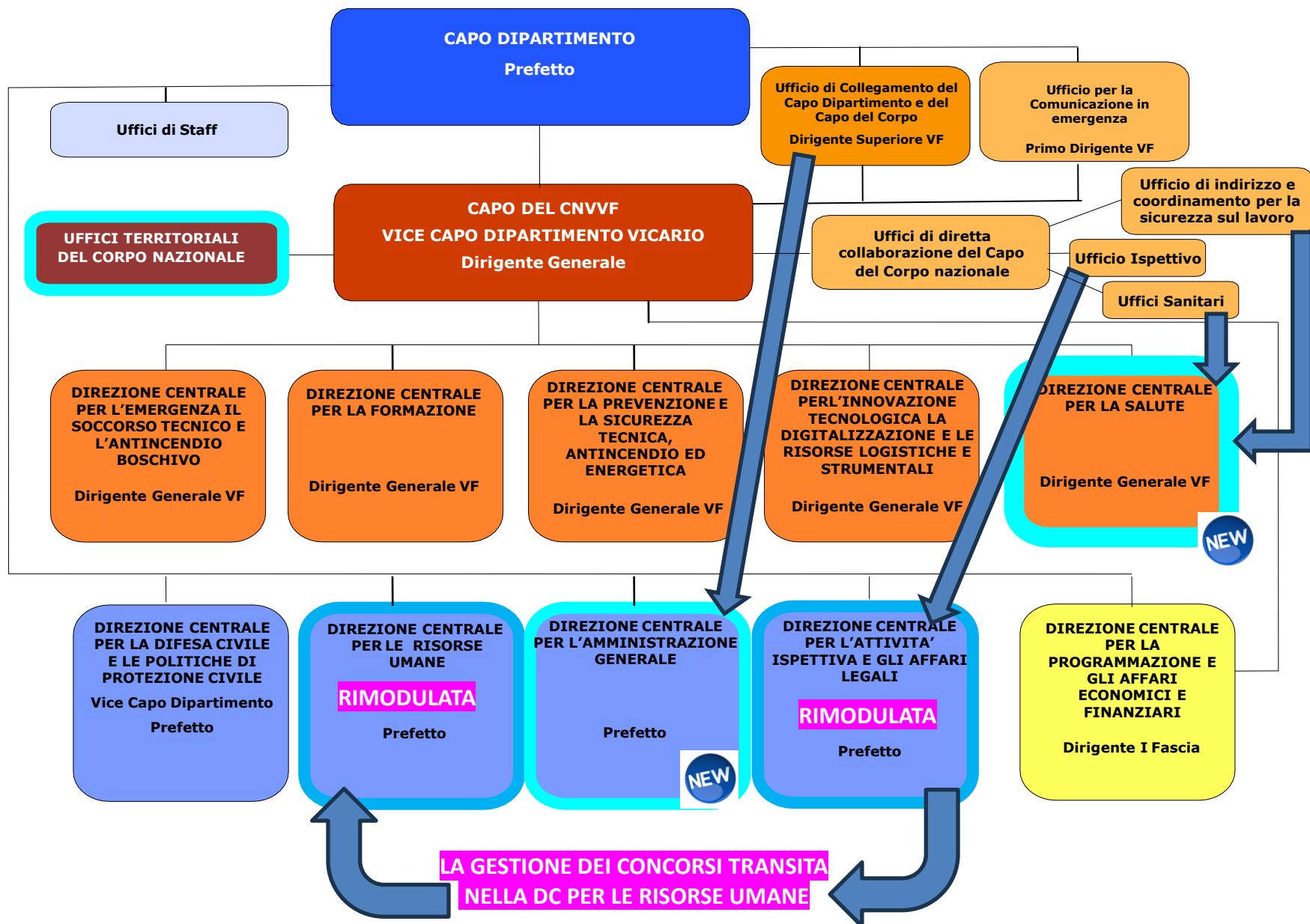


# Posti di funzione dirigenziali del Corpo nazionale VV.F.

(Aggiornamento D.M. 29 gennaio 2019)

# Organizzazione del Dipartimento dei Vigili del Fuoco dopo il DPCM 179/2023



# Declaratorie posti funzione

## Criteri

- Rispondenza delle declaratorie ai contenuti del DPCM 179/2023;
- Riscontro con i provvedimenti relativi ai posti di funzione dei dirigenti della carriera prefettizia;
- Omogenizzazione delle terminologie usate nelle declaratorie dei diversi uffici;
- Semplificazione dei contenuti, riportando le attività essenziali dell'ufficio di responsabilità dirigenziale;
- Indicazione della funzione «vicaria» all'interno delle declaratorie e non nella denominazione del posto di funzione;
- Esplicitazione, ove previsto, della funzione di coordinamento degli uffici dipendenti;
- Definizione delle declaratorie dei nuovi posti di funzioni attribuite ai 55 PD;
- Definizione delle declaratorie delle funzioni attribuite ai Dirigenti AIB e ai Dirigenti sanitari, posti a capo delle rispettive «macro-aree» interregionali;
- Riorganizzazione degli uffici dirigenziali dei servizi informatici all'interno della direzione centrale per l'innovazione tecnologica, la digitalizzazione, e per i beni e le risorse logistiche e strumentali.

## 2 dirigenti Generali

SEDE	OBIETTIVO
Roma	Comandante di Roma
Roma	Nuova Direzione Centrale Salute

## 30 unità primi dirigenti operativi

SEDE	UNITA'	UNITA' TOTALI	OBIETTIVO
<b>Comando di Roma</b>		2	Incremento organico x nuovi posti di funzione
<b>Comandi Metropolitan</b> Milano, Napoli e Torino	1	3	Incremento organico x nuovi posti di funzione
<b>Comandi Provinciali</b> Ancona, Bergamo, Brescia, Catania, Reggio Calabria, Salerno, Sassari, Trieste, Varese e Verona	1	10	Funzioni di vicario
<b>Direzioni Regionali</b> Calabria e Sardegna	1	2	Direzioni regionali con solo DS
UFF. DI DIRETTA COLL.NE CON IL CAPO DEL CNVVF	3		Incremento organico x nuovi posti di funzione nelle DD.CC.
DC DIFESA CIVILE E ATTIVITA DI PROT.CIV.	2		
DC RISORSE UMANE	1		
DC AMMINISTRAZIONE GENERALE	2		
DC EMERGENZA , SOCCORSO TECNICO E AIB	2	13	
DC PREV. E SIC.ZA TECNICA, ANTI.DIO E ENERGETICA	1		
DC FORMAZIONE	1		
DC INN. TEC.GICA LA DIGITALIZ.NE E PER I BENI E LE RIS. LOGISTICHE E STRUMENTALI	1		

# Ripartizione incrementi 2023

**16 unità primi dirigenti logistico-gestionali**

**UNITA'**

**SEDE**

**OBIETTIVO**

**6**

**Direzioni Regionali**  
CALABRIA, CAMPANIA, MARCHE, PIEMONTE, PUGLIA, E  
VENETO T.A.A.,

Posti funzione in aggiunta a quelli già previste dal D.lgs. n.  
217/2005 (LOMB. + TOSC. + EM. ROM. + SIC. + LAZIO)  
A regime dal 2026 per le restanti Direzioni

**Direzioni e uffici Centrali**

DC RISORSE UMANE **(1)**

DC EMERGENZA , SOCCORSO TECNICO E AIB **(1)**

DC PREV. E SIC.ZA TECNICA, ANTI.DIO E ENERGETICA **(1)**

DC FORMAZIONE **(1)**

**10**

DC INN. TEC.GICA LA DIGITALIZ.NE E PER I BENI E LE RIS.  
LOGISTICHE E STRUMENTALI **(2)**

Incremento organico anche in relazione all'istituzione delle  
nuove Direzioni Centrali

DC ATTIVITA' ISPETTIVA E AFFARI LEGALI **(2)**

UFF. DI DIRETTA COLL.NE CON IL CAPO DEL CNVVF **(1)**

DC PER LA PROGRAMMAZIONE E GLI AFFARI  
ECONOMICI E FINANZIARI **(1)**

# Ripartizione incrementi 2023

## 6 unità primi dirigenti sanitari

### Macro Aree Interregionali

**Nord-ovest** (Liguria, Piemonte e **Lombardia**)

**Nord-est** (Veneto, Friuli V.G. e **Emilia Rom.**)

**Centro** (Toscana, Umbria, Marche, **Lazio**,  
Sardegna e Abruzzo)

**Sud** (**Campania**, Molise, Puglia, Calabria,  
Basilicata e Sicilia)

UNITA'	SEDE	OBIETTIVO
4	Macro Aree Interregionali	1 per ogni macro area interregionale
2	Nuova Direzione Centrale Salute	Incremento organico in relazione all'istituzione della nuova DC

## 3 unità primi dirigenti informatici

UNITA'	SEDE	OBIETTIVO
3	DC INN. TEC.GICA LA DIGITALIZ.NE E PER I BENI E LE RIS. LOGISTICHE E STRUMENTALI	Potenziamento organico x istituzione nuovi uffici dirigenziali